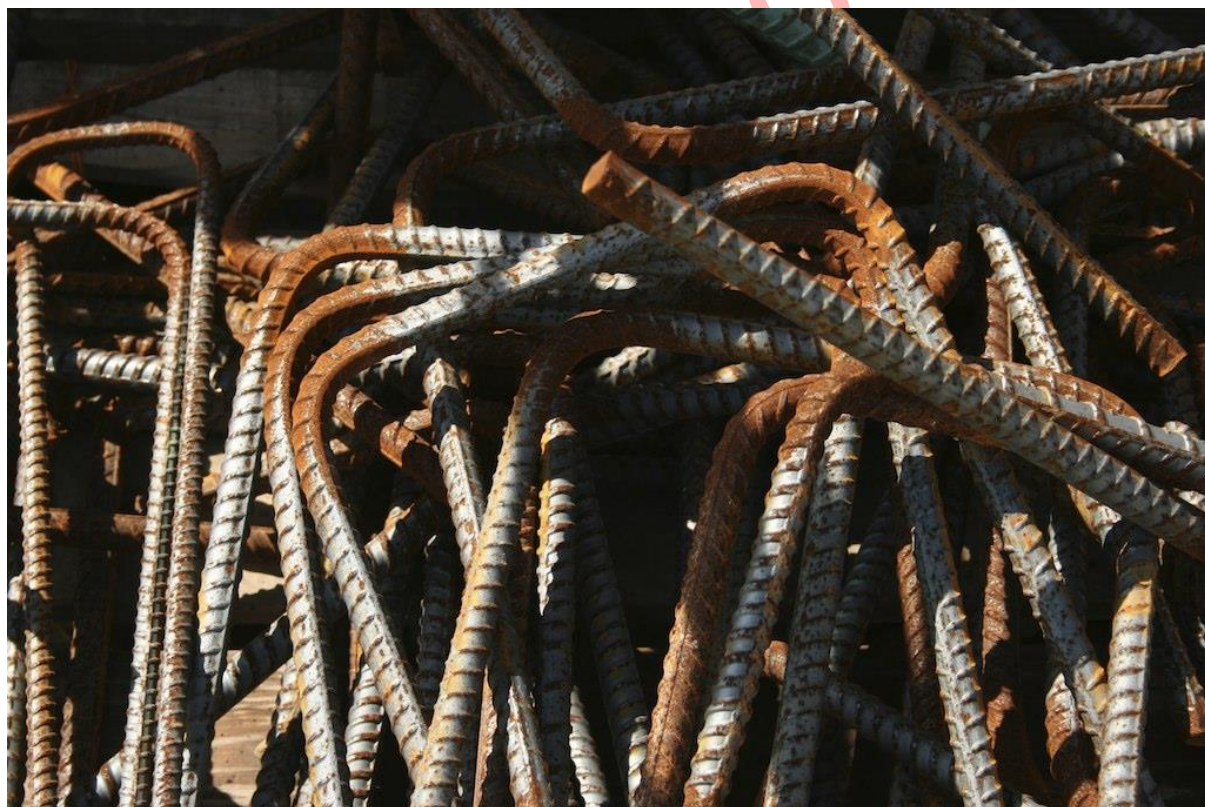


وزن میلگرد معراج گلستان + مهم‌ترین مشخصات آن

اگر پروژه شما در شمال شرق کشور واقع شده است، این امکان وجود دارد که برای خرید میلگرد برای پروژه، با چالش روبرو شوید. چراکه تعداد کارخانه‌های تولیدکننده میلگرد آجدار در این منطقه چندان زیاد نیست و در صورت خرید میلگرد از کارخانه‌های دیگر نیز هزینه حمل‌ونقل آن بسیار زیاد خواهد شد. این مقاله، به معرفی یکی از کارخانه‌های تولیدکننده میلگرد در این منطقه، یعنی معراج کردکوی اختصاص دارد که با خیال راحت می‌تواند میلگردهای موردنیاز خود را از آن تأمین کنید. همچنین جدول وزن میلگرد معراج گلستان نیز در این مقاله درج شده تا بتوانید قیمت آن را به راحتی تخمین بزنید.



قدمت کارخانه میلگرد معراج گلستان چقدر است؟

کارخانه میلگرد معراج گلستان که با نام‌های فولاد معراج کردکوی، فولاد معراج کردکوی گلستان و فولاد معراج البرز گلستان نیز شناخته می‌شود، از معدود کارخانه‌های میلگرد است که میان زمان تأسیس و راه‌اندازی آن زمان زیادی وجود ندارد. این کارخانه در اوایل سال 1387 تأسیس و در اواخر همان سال به بهره‌برداری رسید. معراج کردکوی در فاز دوم شهرک صنعتی بندر گز در غرب استان گلستان واقع شده و پس از نورد فولاد گلستان، دومین تأمین‌کننده میلگرد در این استان به شمار می‌رود.

این کارخانه در حال حاضر تنها به تولید میلگرد آجدار با ظرفیت 300.000 تن در سال مشغول است و خرید میلگرد آن از درب کارخانه برای پروژه‌های موجود در شمال و شمال شرق کشور توصیه می‌شود. میلگرد کارخانه فولاد معراج کردکوی در بازار با نام‌های «میلگرد معراج کردکوی»، «میلگرد معراج گلستان» و «میلگرد کردکوی» شناخته می‌شود.

وزن میلگرد معراج گلستان چقدر است؟

میلگرد معراج گلستان از سنگین‌ترین میلگردهای موجود در بازار محسوب می‌شود، چراکه وزن تمامی سایزهای آن حتی از بخش بالایی بازه وزنی جدول اشتال نیز بالاتر است. وزن میلگرد معراج گلستان از وزن میلگرد مهم‌ترین رقیبش یعنی میلگرد گلستان بالاتر بوده و در عین حال، قیمت آن پایین‌تر از میلگرد گلستان است. البته بالا بودن وزن میلگرد معراج گلستان، پایین بودن قیمت آن را جبران می‌کند و احتمالاً قیمت هر شاخه از آن به قیمت هر شاخه از میلگرد گلستان نزدیک خواهد بود. در جدول زیر، وزن میلگرد معراج گلستان با وزن جدول اشتال و وزن میلگرد اصفهان به عنوان استانداردترین میلگرد بازار، مقایسه شده است:

مقایسه وزن میلگرد معراج گلستان با میلگرد ذوب آهن و جدول اشتال			
وزن یک شاخه میلگرد (Kg)			سایز میلگرد (mm)
جدول اشتال	میلگرد اصفهان	میلگرد معراج گلستان	
5	-	5	8
7.5	7.4	8	10
10.7	11	11	12
14.6	15	15	14
18.9	19	19	16
24	24	24	18
29.7	32	30	20

در صورت خرید میلگرد معراج گلستان، احتمالاً شما هزینه کمی را برای **قیمت میلگرد** این کارخانه می‌پردازید، اما تعداد شاخه‌های میلگردی که در هر بندیل و بار میلگرد معراج به دستتان می‌رسد، احتمالاً کمتر از میلگرد کارخانه‌های دیگر است. چراکه میلگرد کردکوی سنگین است و وزن بندیل و بار میلگرد هر کارخانه، تفاوت چندانی با سایر کارخانه‌های ندارد. تنها کارخانه ذوب آهن است که وزن هر بندیل آن بیشتر از کارخانه‌های دیگر و بیشتر از 4 تن است.



میلگرد معراج گلستان در چه انواعی تولید می‌شود؟

میلگرد معراج کردکوی تنها در گریدهای A2 و A3 استاندارد روسی تولید می‌شود که در استاندارد ملی تولید میلگرد، معادل گریدهای آج 340 و آج 400 است. در استاندارد GOST، گریدبندی میلگرد بر اساس نوع آج، خواص مکانیکی و خواص شیمیایی آن انجام می‌شود، اما در استاندارد ملی ISIRI 3132 نام گریدها از حداقل استحکام تسلیم آن‌ها گرفته شده است.

میلگرد A2 معراج گلستان دارای آج مارپیچی بوده و میلگرد A3 آن دارای آج جناغی یا هفت و هشتی است.

همچنین در حال حاضر این میلگرد تنها در سایزهای 12 تا 20 میلی‌متری در بازار موجود است.

کدام استانداردها در تولید میلگرد معراج گلستان به کار می‌روند؟

کارخانه معراج کردکوی همانند سایر تولیدکنندگان میلگرد در داخل، باید محصولات خود را بر اساس استاندارد ملی INSO 3132 تولید کرده و برای اطمینان از کیفیت، تحت آزمون قرار دهد. از آنجایی که مشتریان هدف این کارخانه در شمال کشور اقدام به ساخت و ساز می‌کنند، ترکیبات شیمیایی میلگرد این کارخانه به نحوی است که نهایت مقاومت در برابر رطوبت را داشته باشد. با این حال اگر قصد خرید این میلگرد را دارید و پروژه شما در شمال کشور واقع شده، باید تمهیدات ویژه‌ای را برای محافظت از آن در برابر رطوبت ببندیشید و آن را در یک محیط کاملاً خشک انبار کنید.



چگونه می‌توانید اصالت میلگرد معراج گلستان را تشخیص دهید؟

برای تشخیص اصالت میلگرد هر کارخانه و تمییز دادن آن از میلگرد کارخانه‌های دیگر، کافی است که به علامت‌های اختصاری درج شده روی بدنه آن‌ها دقت کنید. این علائم معمولاً ترکیبی از نام کارخانه سازنده، روش تولید و گرید میلگرد هستند که بر اساس موازین استاندارد ملی تولید میلگرد، درج آن‌ها الزامی است.

علائم اختصاری درج شده روی بدنه میلگرد گلستان، SMG-CT است که با توجه به آن، می‌توان حدس زد که با روش ترمکس ساخته می‌شود. استفاده از این روش، باعث می‌شود که میلگردهای A3، انعطاف‌پذیری لازم برای کاشت در بتن را به دست بیاورند.

برای خرید میلگرد معراج گلستان، می‌توانید به صفحه خرید میلگرد آسرون مراجعه کنید و همان‌جا ثبت سفارش کنید. البته خرید این میلگرد به صورت تلفنی هم امکان‌پذیر است و در صورت انتخاب این روش، احتمالاً بارتان زودتر به دست شما می‌رسد. همچنین می‌توانید وزن میلگرد معراج گلستان و سایر اطلاعات فنی مربوط به آن را از طریق تماس تلفنی به دست بیاورید. قیمت میلگرد در سایت آسرون کاملاً منصفانه و نزدیک به قیمت درب کارخانه است.